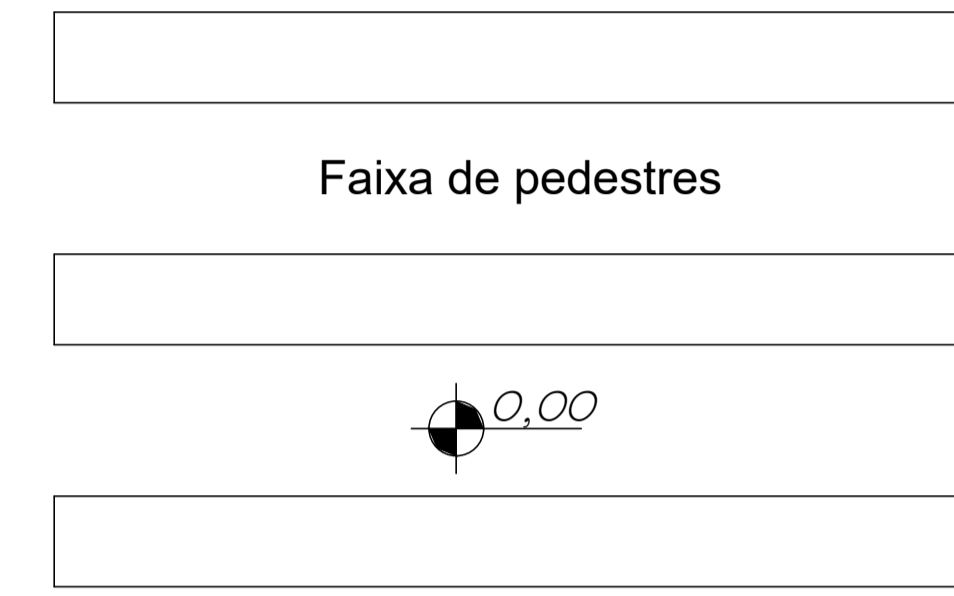
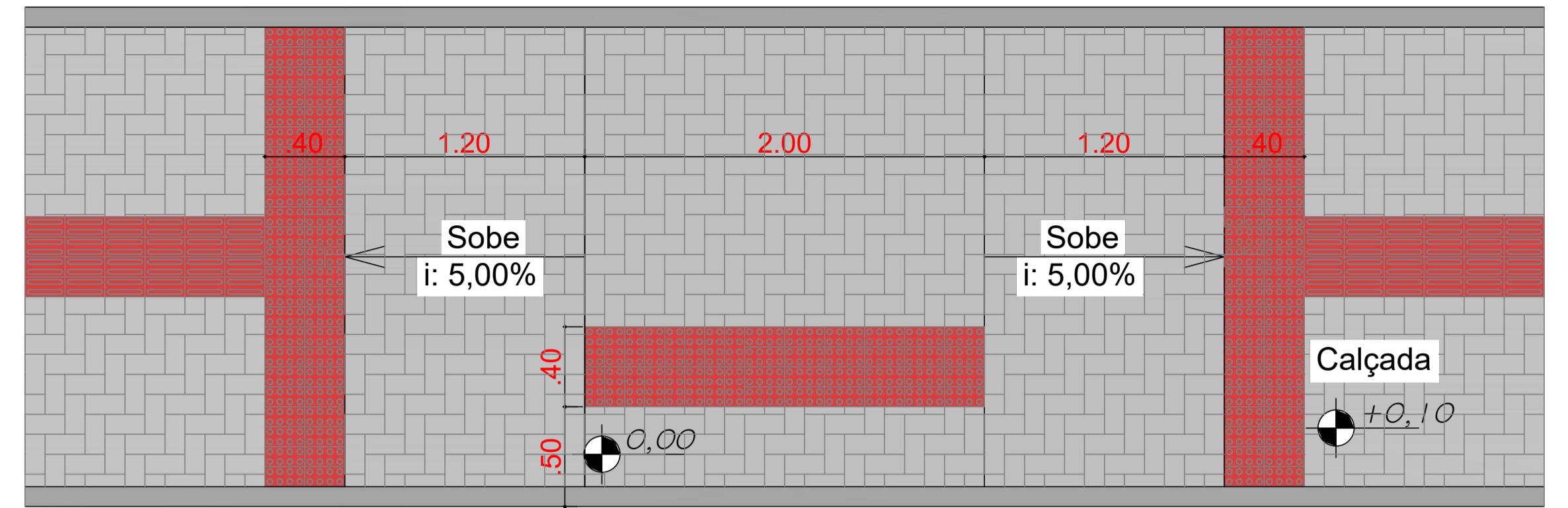
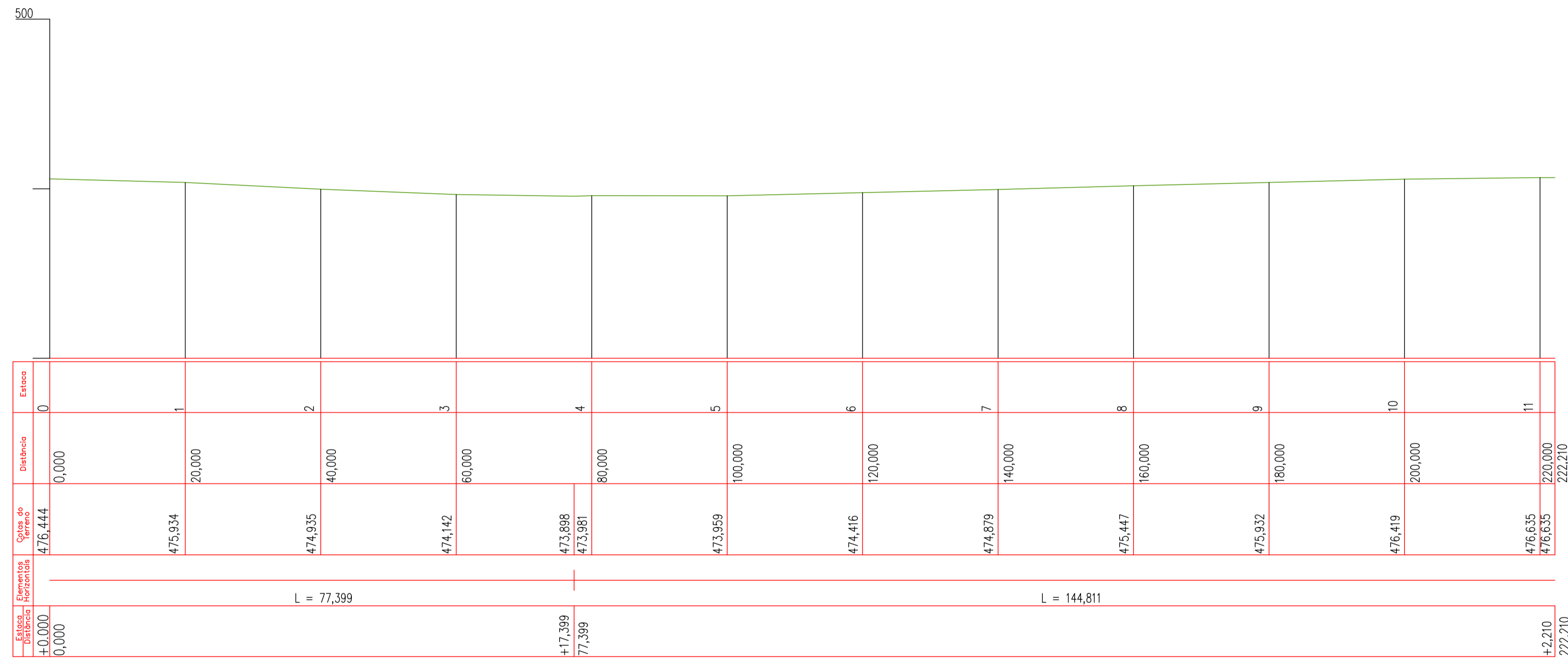


DETALHE DO REBAIXO DE CALÇADA - ENTRADA DE VEÍCULOS  
ESCALA: S/ ESCALA

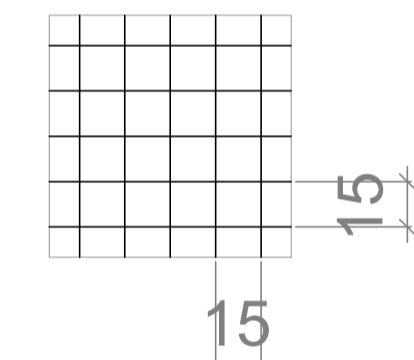


DETALHE DO REBAIXO DE CALÇADA - FAIXA DE PEDESTRES  
ESCALA: 1/25

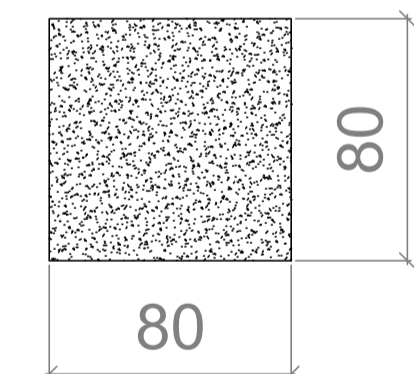


PERFIL LONGITUDINAL  
ESCALA 1/500

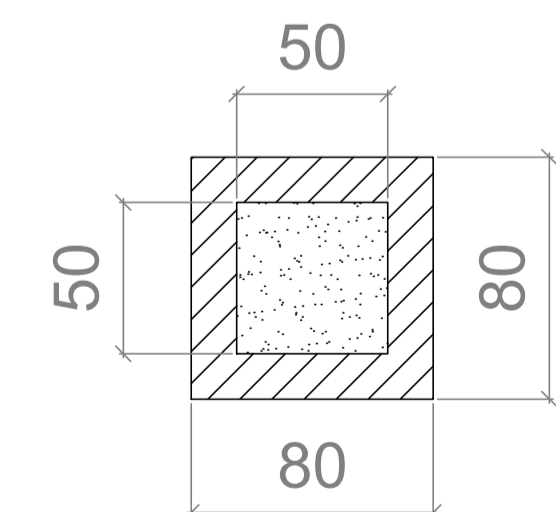
BOCAS DE LOBO A SEREM ISOLADAS  
ESCALA 1/25



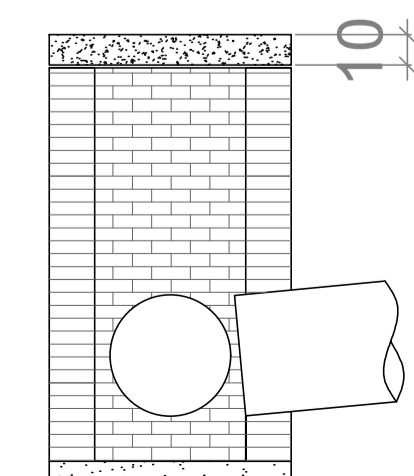
Armação em aço 8mm, malha 15x15



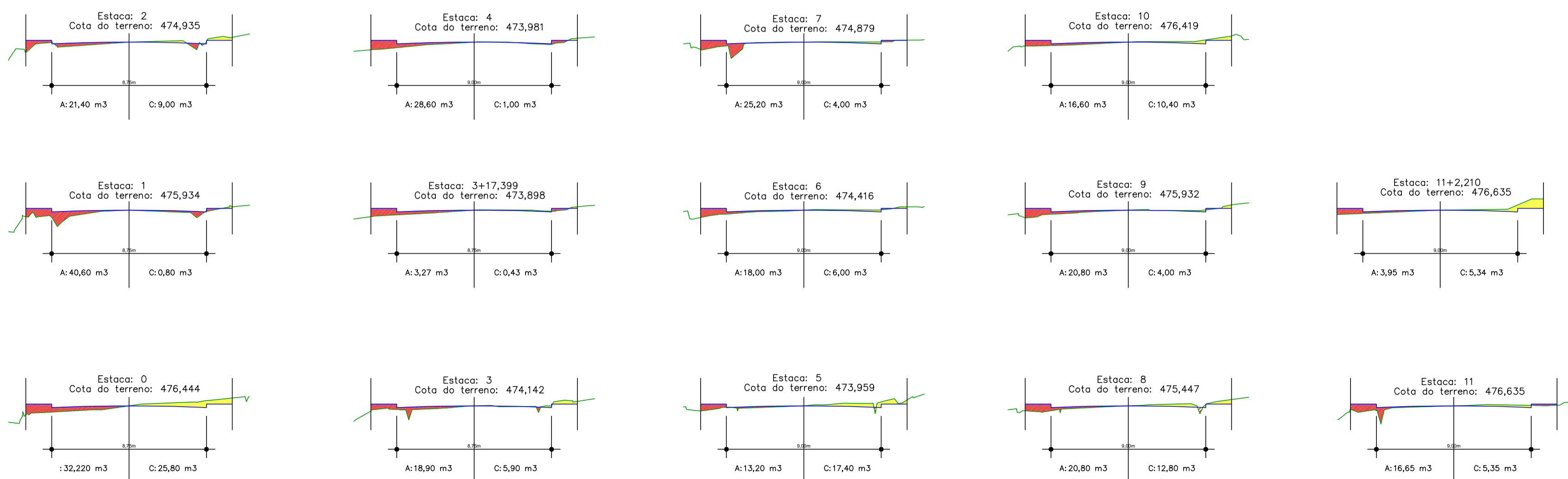
Dimensão da tampa 80 cm x 80 cm



Corte horizontal da boca existente



Corte vertical da boca com a adição da tampa



SEÇÕES TRANSVERSAIS  
ESCALA 1/200



PREFEITURA MUNICIPAL  
DE IPIRÁ

PROJETO: PAVIMENTAÇÃO RUA PREFEITO FIORAVANTE KASTER		
ENDEREÇO DA OBRA: RUA PREFEITO FIORAVANTE KASTER, CENTRO - IPIRÁ / SC	ESCALA: INDICADAS	PRANCHA: 04/06
DESCRIMINAÇÃO: PERFIL LONGITUDINAL E SEÇÕES TRANSVERSAIS DETALHE DO REBAIXO DAS CALÇADAS	DATA: MAIO / 2021	DESENHO: Guilherme Koch
RESP. PROJETO: Guilherme Koch Eng. Civil - CREA SC-15.8950-1 ART. Nº 7809126-4	RESP. EXECUÇÃO:	PROPRIETÁRIO: Prefeitura Municipal de Ipirá CNPJ: 82.814.260/0001-65