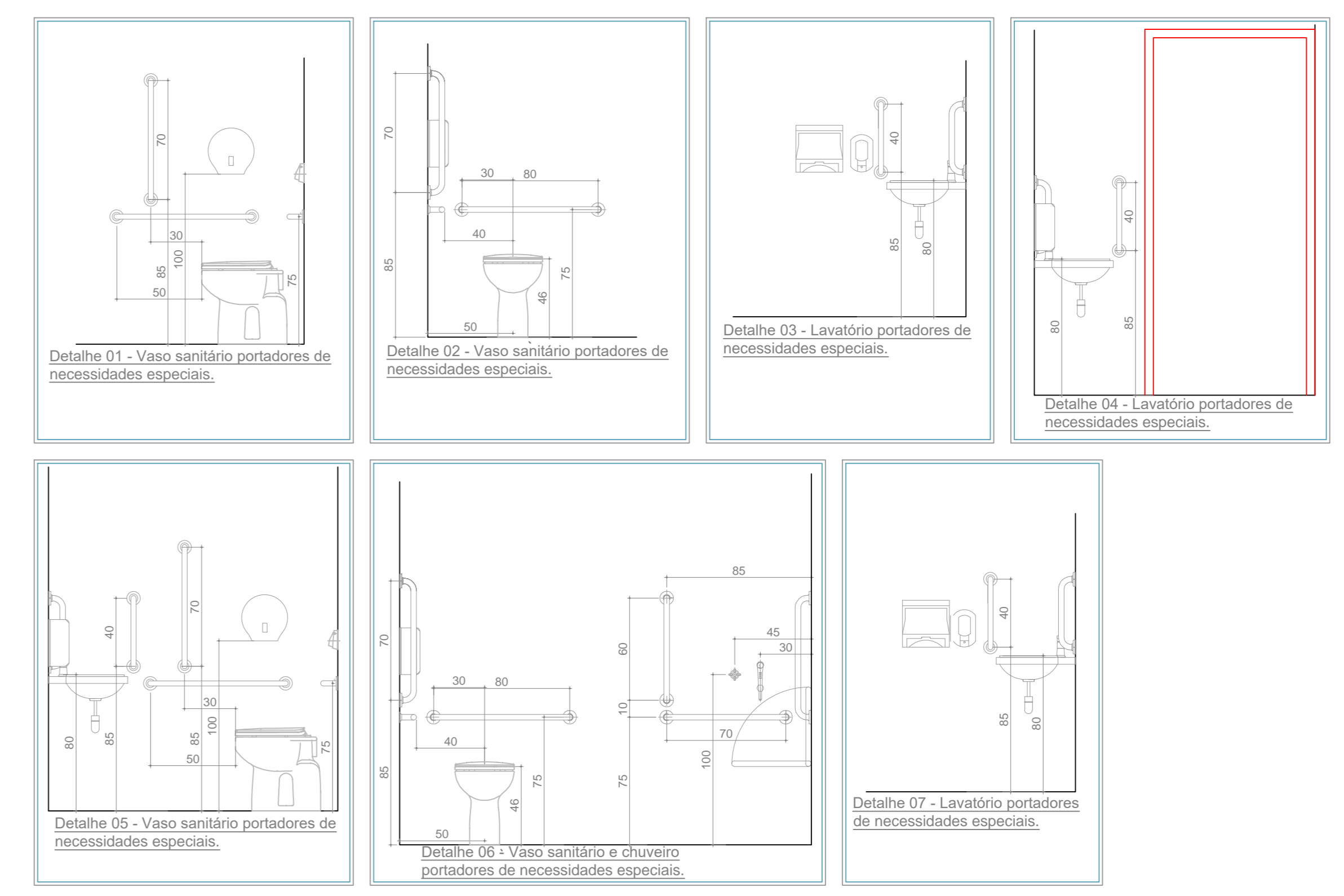


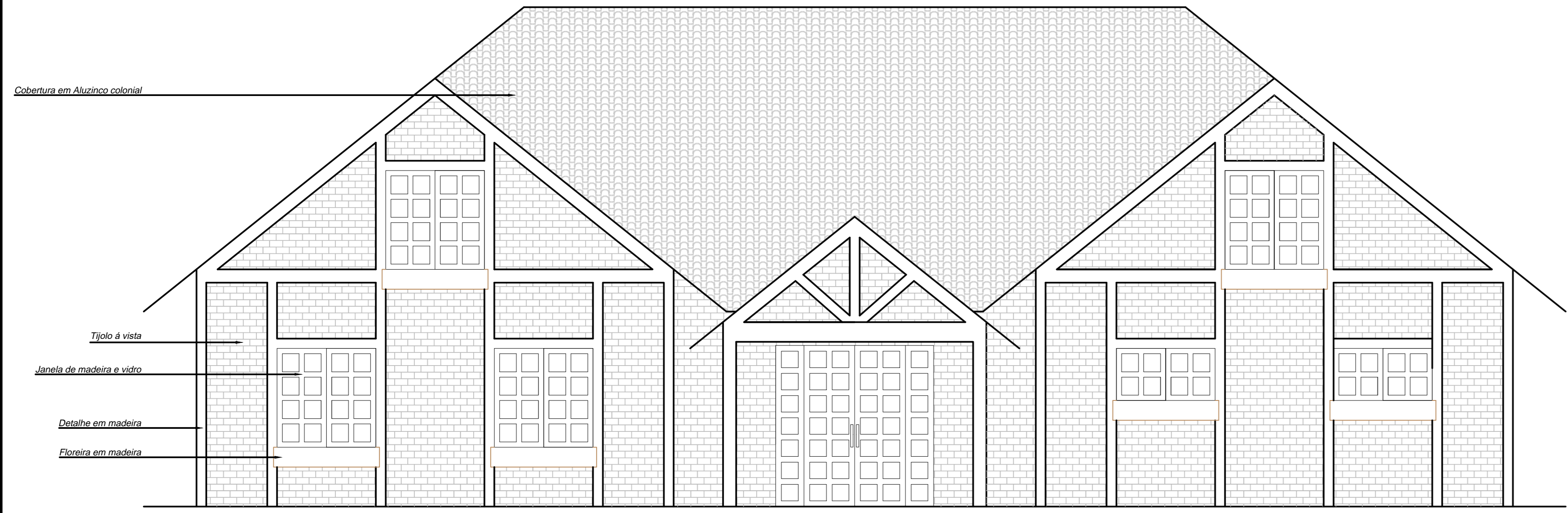
**TABELA DE ESQUADRIAS**

COD	TIPO	LARGURA	ALTURA	PARAPEITO	MATERIAL	QTD	ÁREA (m²)
J1	Janela de abrir 2 folhas	150	130	110	Madeira Maciça	1	1,95
J2	Janela balconista	80	60	180	Madeira Maciça	2	0,36
J3	Janela de abrir 2 folhas	120	150	90	Madeira Maciça	1	1,80
J4	Janela de abrir 2 folhas	150	150	90	Madeira Maciça	7	2,25
J5	Janela de abrir 2 folhas	150	80	160	Madeira Maciça	2	1,20
M1	Moldura de janela	300	100	110	Madeira	1	2,70
P1	Porta de abrir 2 folhas	240	240	-	Madeira Maciça	2	5,76
P2	Porta de abrir	80	210	-	Madeira Chapada	7	1,68
P3	Porta de abrir	80	210	-	Madeira	4	1,68
P4	Porta de abrir	80	165	-	Alumínio Branco	5	0,69
P5	Porta de abrir	80	210	-	Madeira Maciça	1	1,68
V1	Vidro fixo	200	100	110	Alumínio e Vidro	1	2,00

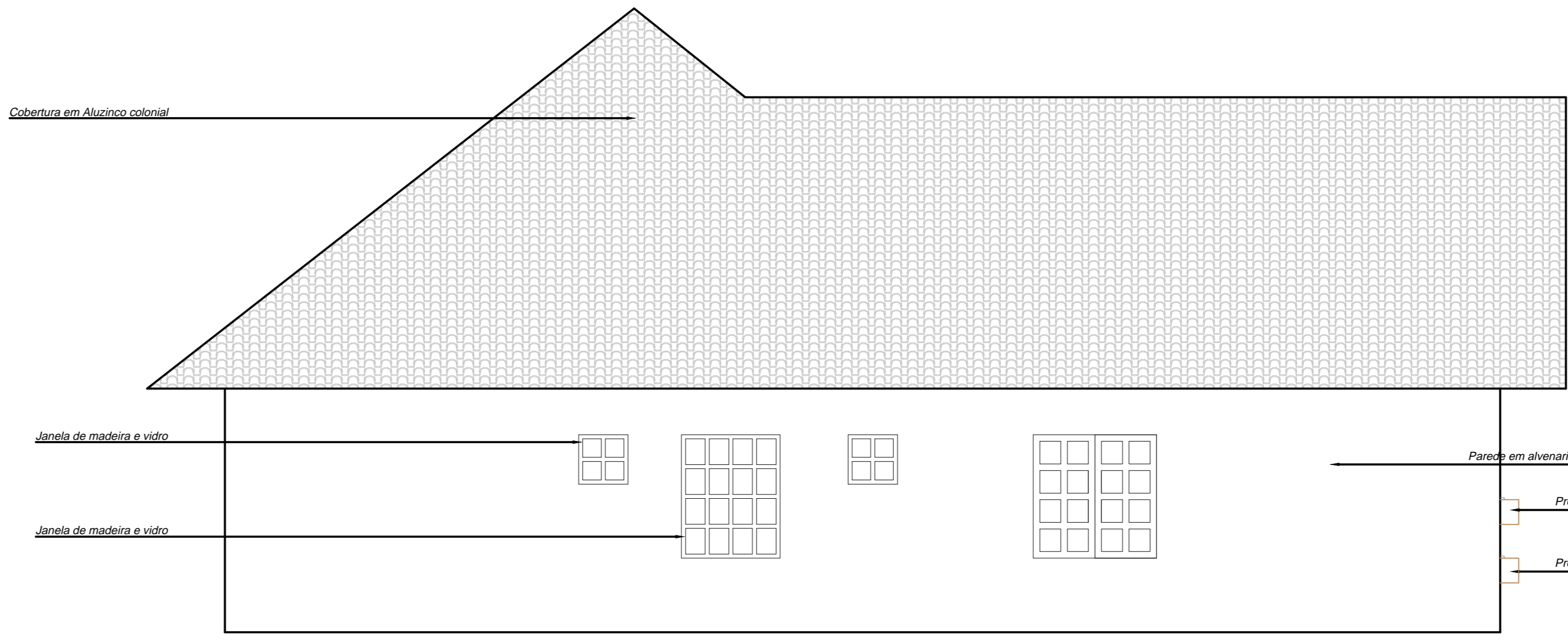


DETALHES BANHEIROS  
Escala 1:25

**PLANTA BAIXA**  
Área= 292,85 m²  
Escala= 1/50



Vista Frontal



Vista Lateral



**PREFEITURA MUNICIPAL DE IPIRÁ**

PROJETO: PROJETO ARQUITETÔNICO

ENDEREÇO DA OBRA: PARQUE DE EXPOSIÇÕES - LINHA CAPELINHA INTERIOR - IPIRÁ / SC	ESCALA: INDICADAS	PRANCHAS: <b>01/03</b>
DESCRIMINAÇÃO: PLANTA BAIXA FACHADAS E LOCALIZAÇÃO	DATA: JULHO / 2021	DESENHO: GUILHERME KOCH
RESP.PROJETO:	RESP.EXECUÇÃO:	PROPRIETÁRIO: