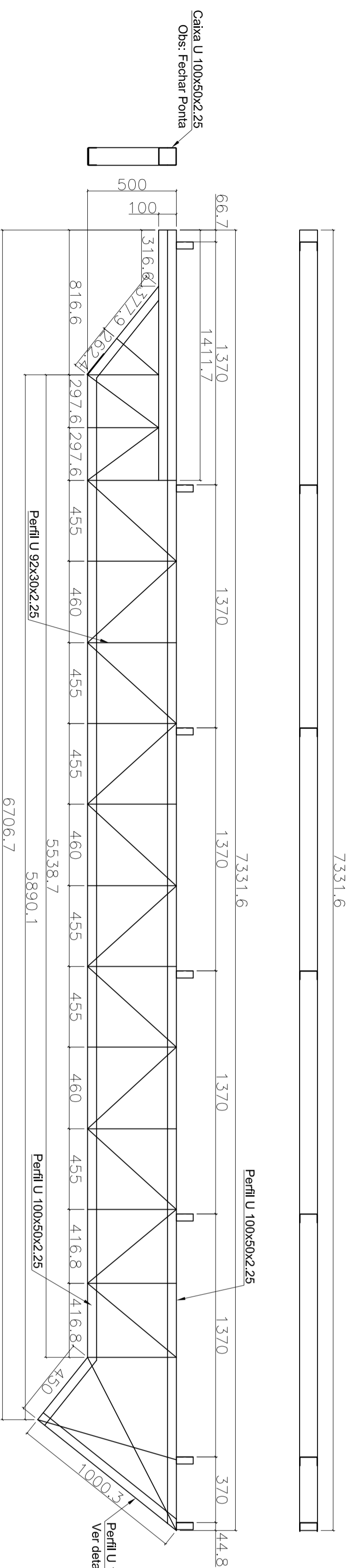
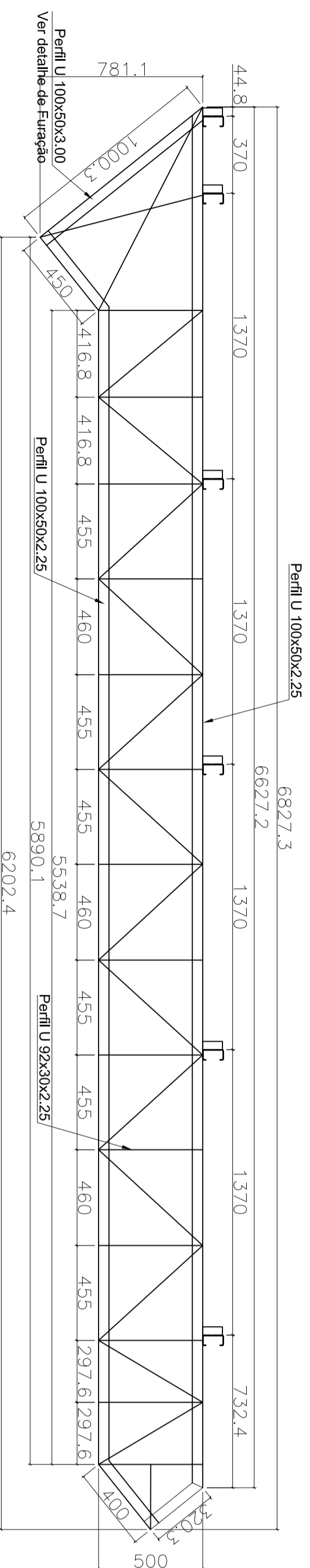


Montagem TM 05 - VM 01 - TM 06
Emenda Paratusada Ø1/2" x 1.1/4"
ESCALA: 1:25



TM 05 - 3 Pç
ESCALA 1:20



TM 06 - 1 Pç
ESCALA 1:20

Banzos superior e inferior
U 100x50x2,25 mm - 15,722 mm Uni.
3 Pç - 47,166 mm (160,84 kg)

Travessas e Montantes
U 92x30x2,25 mm - 17,505 mm Uni.
3 Pç - 52,515 mm (134,75 kg)

Perfil de Acoplagem
U 100x50x3,00 - 1000 mm
3 Pç - 3000 mm (13,44 kg)

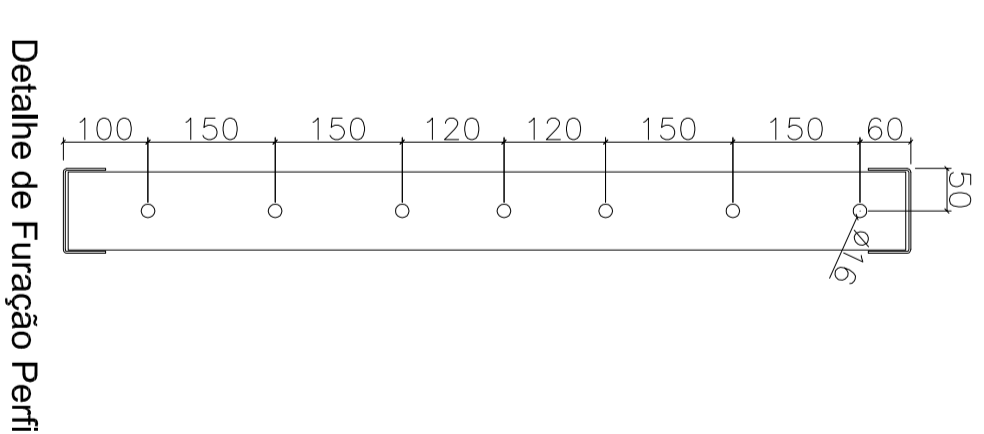
Chapa de fixação # 4,75 mm
1 Pç - 150 mm x 400 mm - 6,84 kg

Banzos superior e inferior
U 100x50x2,25 mm - 13,350 mm (45,55 kg)

Travessas e Montantes
U 92x30x2,25 mm - 17,870 mm (45,85 kg)

Perfil de Acoplagem
U 100x50x3,00 - 1000 mm (4,48 kg)

Chapa de fixação # 4,75 mm
1 Pç - 150 mm x 400 mm - 2,28 kg



Detalhe de Furação Perfil

Notas Gerais (quando não especificados particularmente):

- Especificações de materiais a serem usados
- Acps:
 - Chapas / Perfis soldados: CR-26 (L.E. 260MFe)
 - Perfis laminados "V": ASTM A572 Gr 50 (L.E. 345MFe)
 - Perfis laminados simples: A36 (L.E. 250MFe)
- Condutores / Acoplamentos: A48 (L.E. 260MFe) quando não especificado outro material
- Eletrodos: AWS e 70XX
- Preparação da superfície:
 - Limpeza de aço perfilado SA 2 1/2 (Válido para materiais sem galvanização)
 - Quando de pintura acabamento polímero utilize produto certificado de alta performance e bi-componente c em 120 minutos de aplicação seca oxidativa.
 - Cor da estrutura metálica a definir.
- Continuar medidas em obra
- Ligação não detalhada, fazer pela capacidade máxima dos perfis.
- As cargas de vento (quando aplicáveis) seguem a norma nbr 6123/04
- Medidas em milímetros (mm), exceto onde indicado
- Todas as conexões de montagem deverão ser parafusadas
- Quando da necessidade de emenda de perfil (dobramento), utilizar tela de reforço interno após a completa soldagem dos membros
- Demais informações ver memorial descritivo e planilha quantitativa de estruturas

PROJETO MECÂNICO

Proprietário:
PREFEITURA MUNICIPAL DE IPORA
Rua 15 de Agosto, 342, Centro, Ipora, SC
CNPJ: 82.814.280/0001-45

Objeto:
COBERTURA CENTRO DE CONVÊNIO

Descrição:
DETALHE DE FABRICAÇÃO TM 05 E TM 06

Responsável Técnico:
Tais Regina Biancourt
Engenheira Mecânica CR-6.501-163/04-2

Assinatura Cliente:

DIRETOS AUTORAIS RESERVADOS - PROIBIDA A REPRODUÇÃO PARCIAL OU TOTAL DO PROJETO - FORMATO A1 (841 x 594mm)