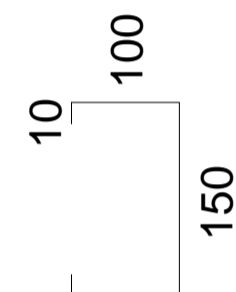
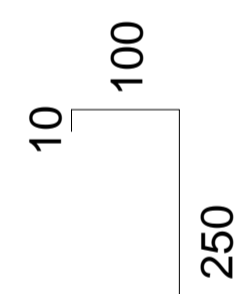


TESOURA METÁLICA TRELIÇADA S/E



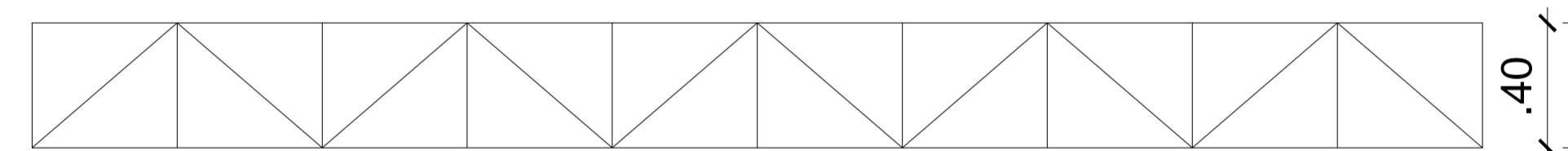
U150x100x10 E=3,35 ENRRIGECIDO

SEÇÃO BANZOS INTERMEDIÁRIOS S/E



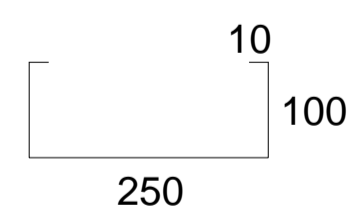
U250x100x10 E=3,35 ENRRIGECIDO

SEÇÃO BANZO INFERIOR E SUPERIOR S/E



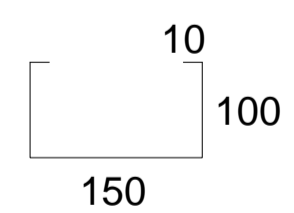
4.65

VIGA DE TRAVAMENTO METÁLICA TRELIÇADA S/E



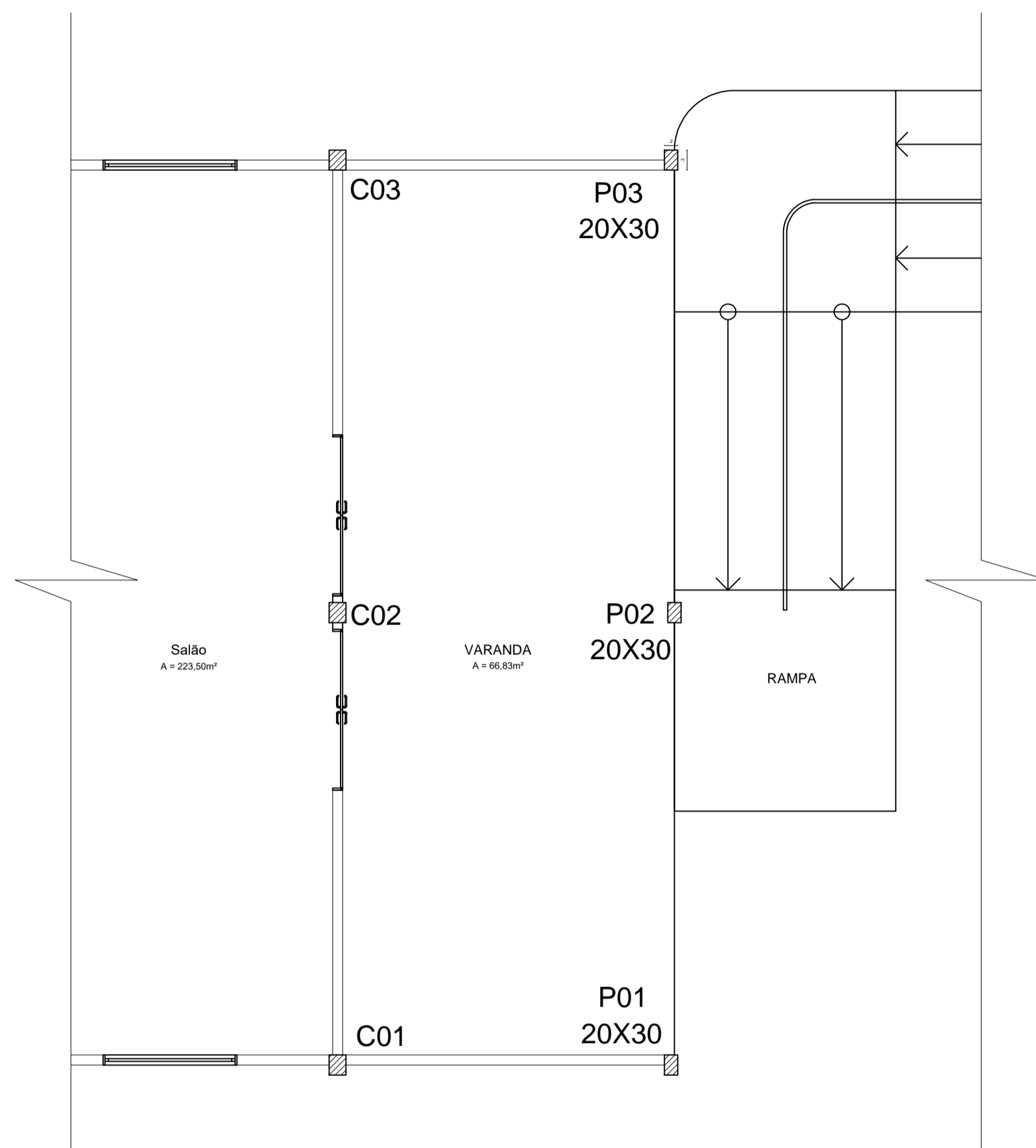
U250x100x10 E=3,35 ENRRIGECIDO

SEÇÃO BANZO INFERIOR E SUPERIOR S/E

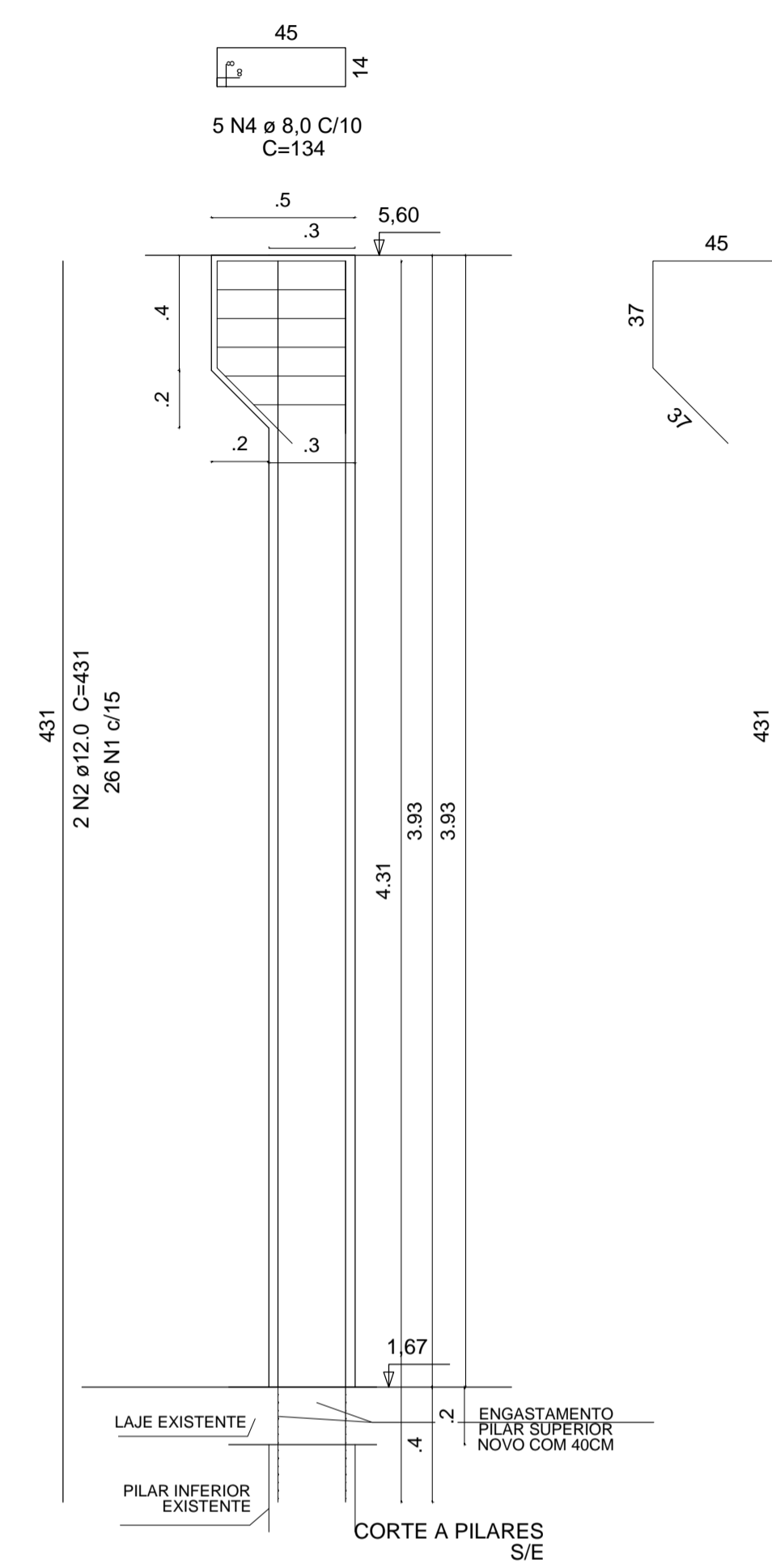


U150x100x10 E=3,35 ENRRIGECIDO

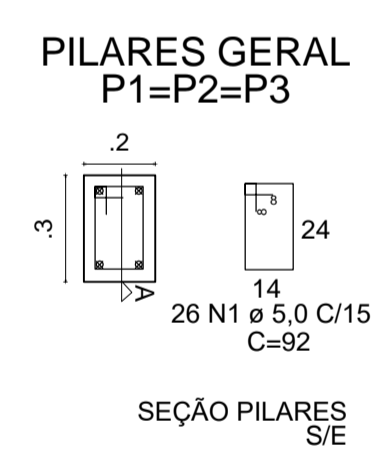
SEÇÃO BANZOS INTERMEDIÁRIOS S/E



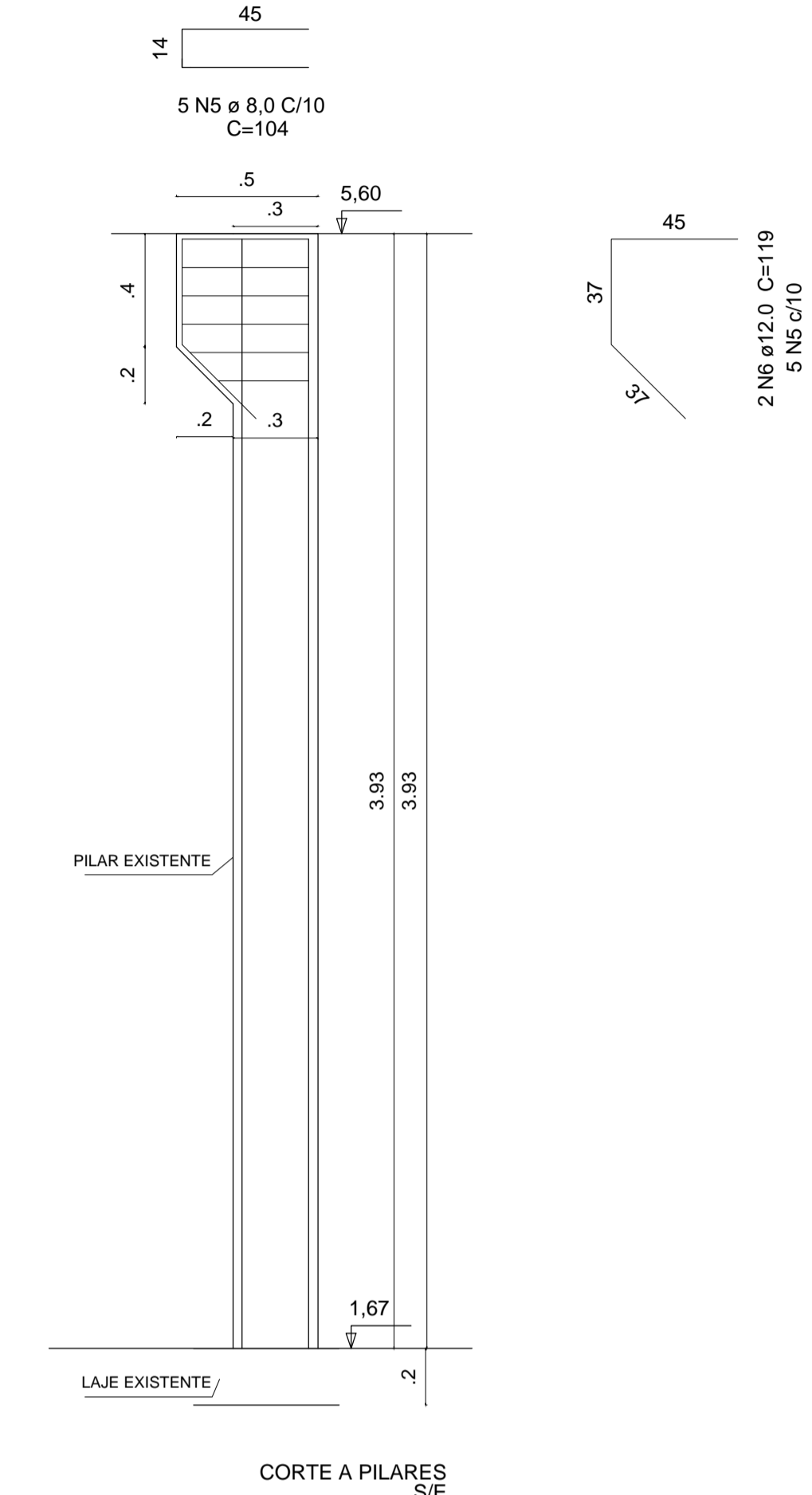
LOCAÇÃO PILARES E CONSOLES S/E



- LISTA DE MATERIAIS P1, P2 E P3**
- Concreto 25MPa: 0,77 m<sup>3</sup>
  - Forma: 12,39 m<sup>2</sup>
  - Aço CA-60 5,0 mm: 10,76 kg
  - Aço CA-50 8,0 mm: 7,94 kg
  - Aço CA-50 12,0 mm: 56,68 kg



SEÇÃO PILARES S/E



- LISTA DE MATERIAIS C1, C2 E C3**
- Concreto 25MPa: 0,06 m<sup>3</sup>
  - Forma: 3,16 m<sup>2</sup>
  - Aço CA-50 8,0 mm: 2,34 kg
  - Aço CA-50 12,0 mm: 6,30 kg

NOTAS:  
 AS TESOURAS METÁLICAS SERÃO APARAFUSADOS COM PARABOLTS EM CIMA DOS PILARES NOVOS E DOS CONSOLES ENGASTADOS NOS PILARES PRÉ-MOLDADOS EXISTENTES.  
 AS VIGAS METÁLICAS DE TRAVAMENTO SERÃO APARAFUSADOS COM PARABOLTS EM CIMA DOS CONSOLES DOS PILARES NOVOS E PILARES EXISTENTES.

**SAMANTHA CAROLINE ABBATE**  
 ENGENHEIRA CIVIL - CREA-SC - 149759-1

**PREFEITURA MUNICIPAL DE IPIRÁ**

PROJETO: **ESPAÇO MULTIUSO - 2ª ETAPA**

ENDEREÇO DA OBRA: Rua Dos Daniel Hostin, nº 60, Bairro do Estuado - Ipirá - SC	ESCALA: S/E	FRANCHA: <b>EST 03 /03</b>
DISCRIMINAÇÃO: METÁLICA E CONCRETO ARMADO - DETALHES	DATA: AGOSTO 2019	DESENHO: SAMANTHA CAROLINE ABBATE
RESP. PROJETO:	RESP. EXECUÇÃO:	PROPRIETÁRIO:

Ficam reservados os direitos autorais de execução do projeto conforme Lei Federal n. 5.134/66