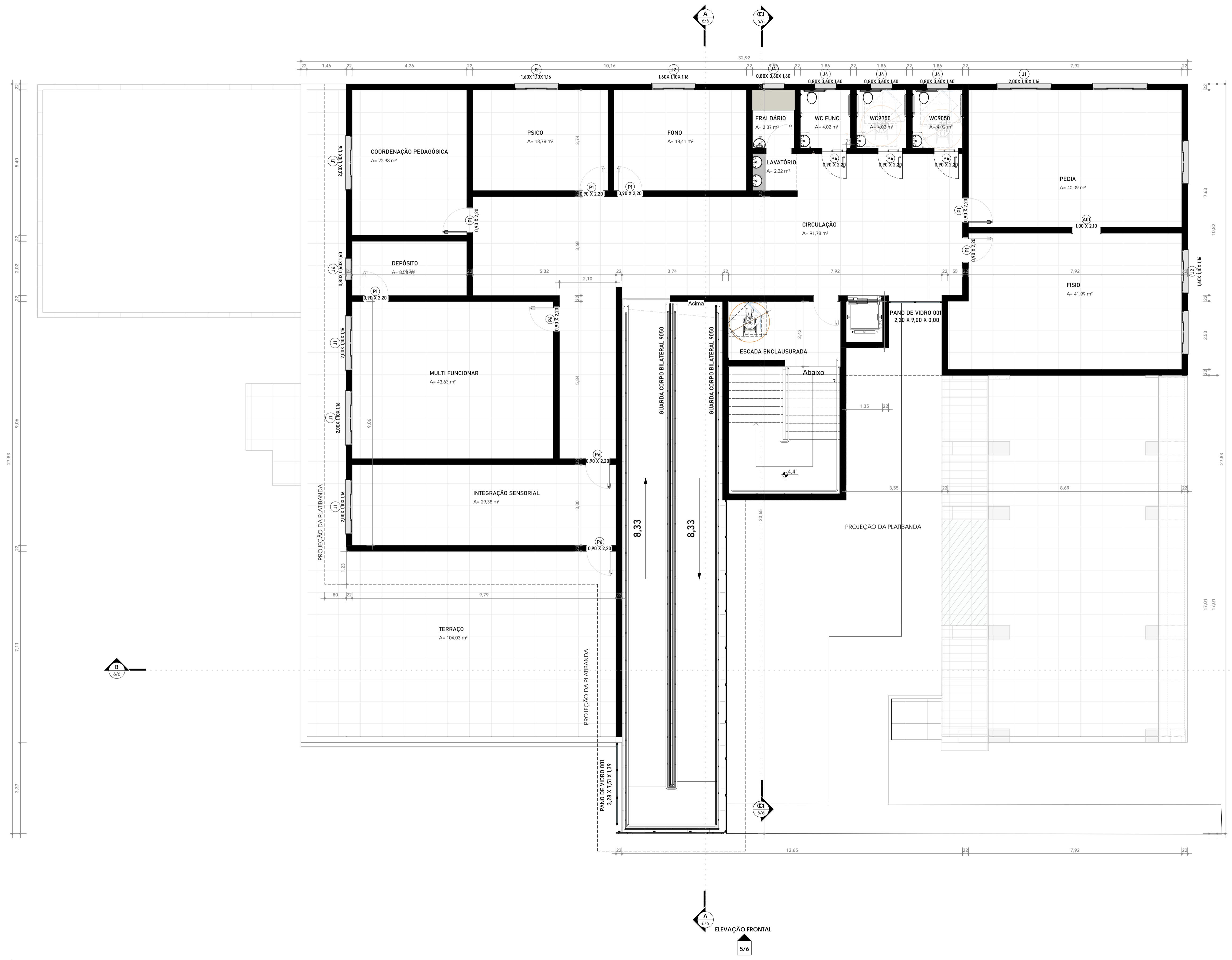
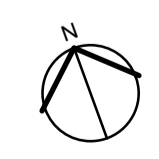


ELEVAÇÃO ESQUERDA
5/6



1 PLANTA BAIXA - 3º PAVIMENTO
ESC: 1 : 75



PROJETO
Associação de Pais e Amigos
Excepcionais- APAE IPIRA SC

TIPO DE CONSTRUÇÃO
INSTITUCIONAL

ENDEREÇO DA OBRA
Rua Alexandre Walter Roesler, Quadra A, centro, Ipirá/SC

FINALIDADE
EDUCACIONAL E SAÚDE

ÁREAS:
3º PAVIMENTO ÁREA TOTAL DE 590,59m²

CONTEÚDO:
PLANTA BAIXA 3º PAVIMENTO

ARG. DÉBORA SIMIONI BORSATTO
RESP. PROJETO - CAU: A134197-9

ARG. GIOVANNI BELEGANTE
RESP. PROJETO - CAU: A137339-0

PROPRIETÁRIO
PREFEITURA MUNICIPAL DE IPIRA

EMIÇÃO: 29/11/2021

ESCALA: 1 : 75

Nº DA FOLHA

4/6

OBS.: DIREITOS AUTORAIS RESERVADOS